



DIE VERSTECKDOSE®



Art. VS02-03010000  
(socket, type F)

Art. VS02-03040000  
(socket, type J)

Art. VS02-03050000  
(socket, type E)

Art. VS02-03060000  
(socket, type G)

CASAMBI

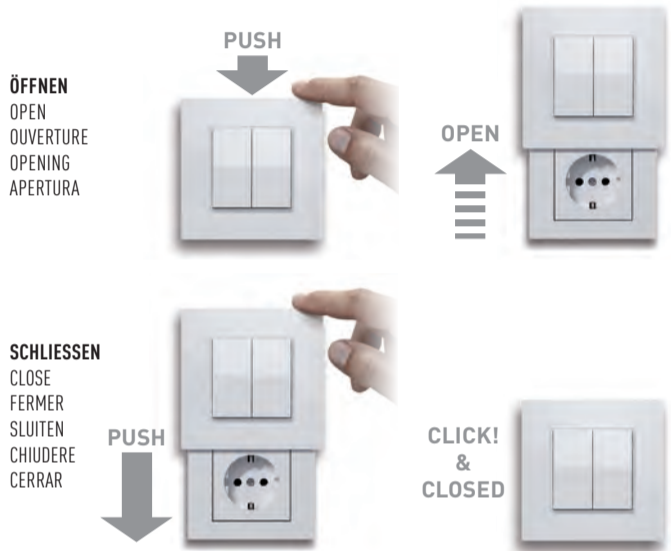
Battery-free  
by EnOcean

WWW.DIEVERSTECKDOSE.DE

WWW.HIDDENOCKET.COM

## 1. BEDIENUNG

HANDLING | FAIRE FONCTIONNER | OPERANDO | MANEGGIO | OPERATIE



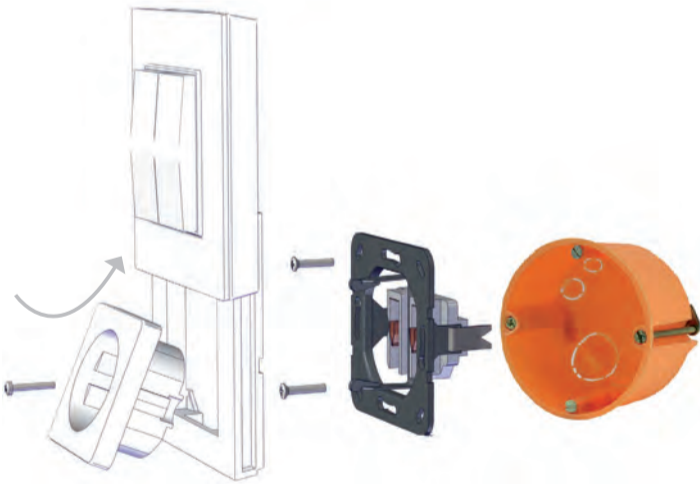
ÖFFNEN  
OPEN  
OUVERTURE  
OPENING  
APERTURA

SCHLIESSEN  
CLOSE  
FERMER  
SLUITEN  
CHIUDERE  
CERRAR

Art. Nr. 0039921 | Stand 08.2021 | Technische Änderungen vorbehalten. TCS AG - PF 1251 - D-39307 Genthin - Deutschland / Germany  
CASAMBI, © Casambi and the related logo is a registered trademark of Casambi Technologies Oy / Inc., Finland, 2019.

## 2. MONTAGE

ASSEMBLY | MONTAGE | MONTAJE | MONTAGGIO | SAMENSTEL



## 3. VERDRÄHTUNG

WIRING | CÂBLAGE | ALAMBRADO | CABLAGGIO | BEDRADING

UMRÜSTUNG AUSSCHLIESSLICH FÜR AUS-SCHALTUNG ZULÄSSIG.  
MODIFICATION ONLY PERMITTED FOR OFF CIRCUIT.  
 CONVERSION AUTORISÉE UNIQUEMENT POUR UN CIRCUIT OFF.  
SÓLO SE PERMITE LA CONVERSIÓN PARA UN CIRCUITO DE APAGADO.  
CONVERSIONE CONSENTITA SOLO PER UN CIRCUITO OFF.



Umrüstung ausgeschlossen für:

1. Verkabelung mit Klingeldraht, 2. Verkabelung mit nur zwei Adern ohne Schutzleiter

Modification excluded for:

1. wiring with bell wire, 2. wiring with only two wires without protective conductor

Rénovation exclue pour:

1. Câblage avec fil à cloche, 2. Câblage avec seulement deux fils sans conducteur de protection

Omzetting uitgesloten voor:

1. Bedrading met belkabels met belkabels, 2. Bekabeling met slechts twee draden zonder beschermingsgeleider

Reequipamiento excluido para:

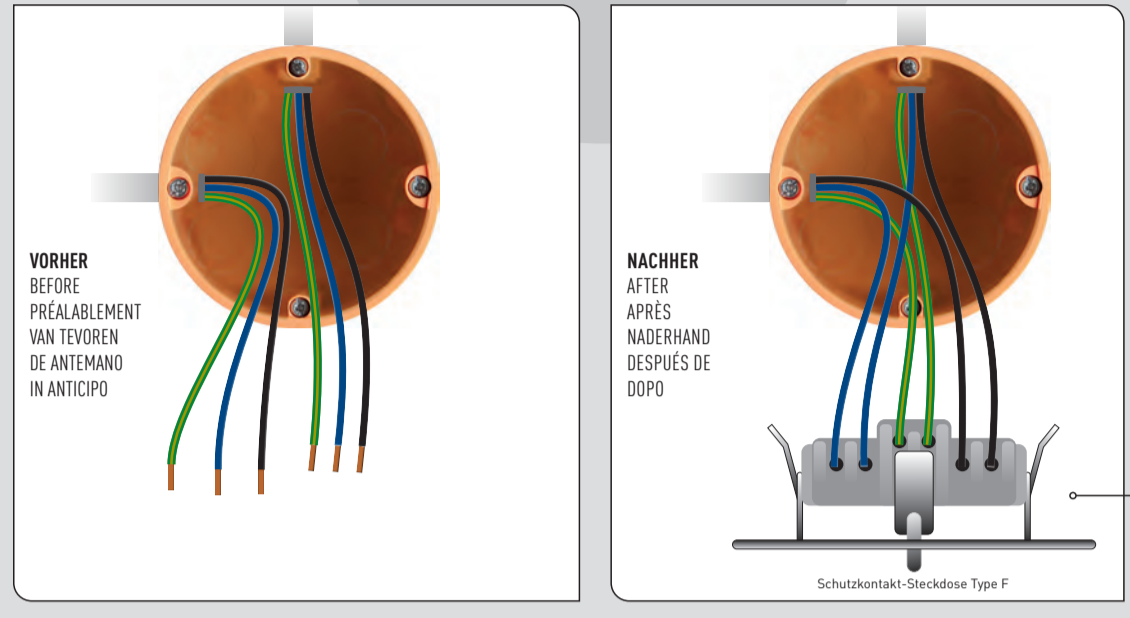
1. Cableado con alambre de campana, 2. Cableado con solo dos hilos sin conductor de protección

Retrofitting esclusi per:

1. Cablaggio con cavo a campana, 2. Cablaggio con solo due fili senza conduttore di protezione

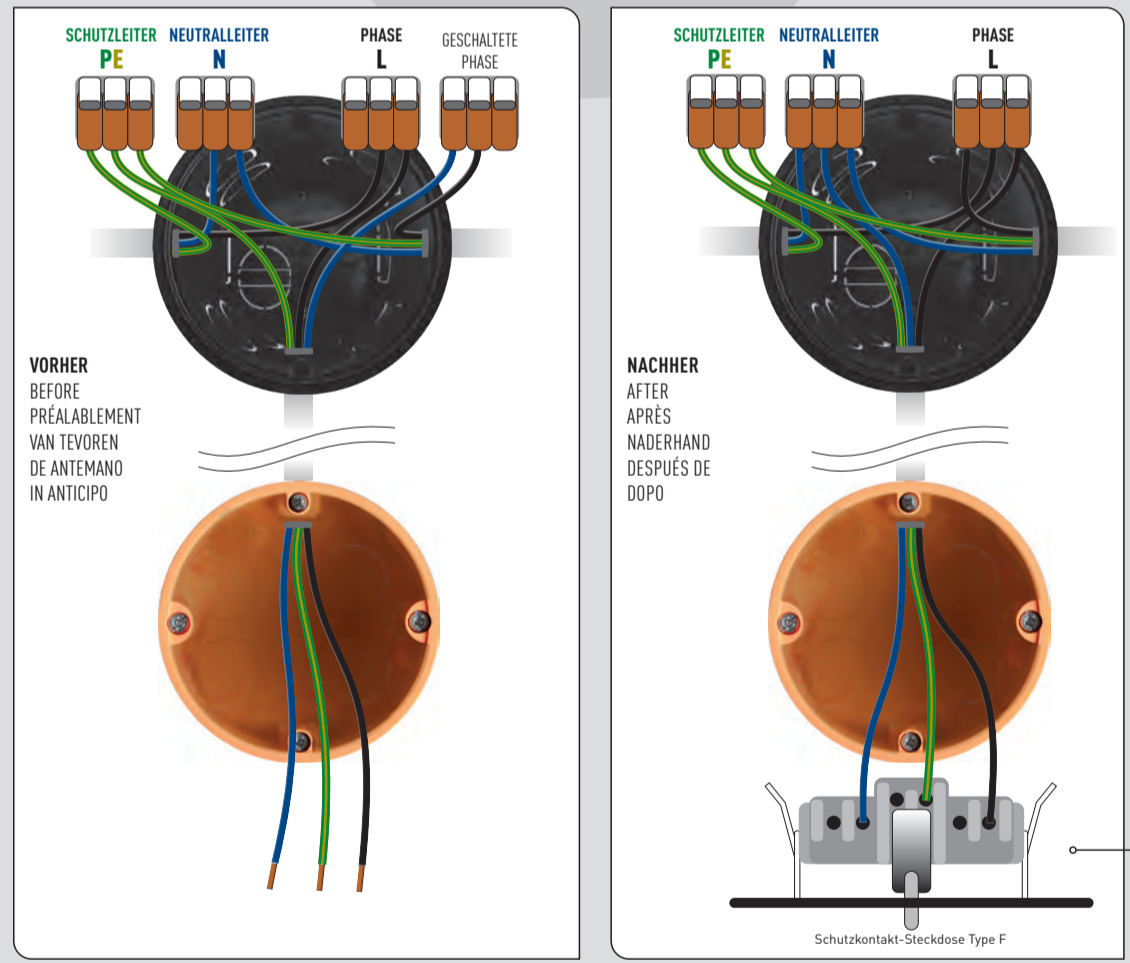
### 3.1

OHNE ABZWEIGDOSE  
WITHOUT JUNCTION BOX  
SANS BOÎTE DE JONCTION  
ZONDER VERDEELDOOS  
SENZA SCATOLA DI DERIVAZIONE  
SIN CAJA DE CONEXIONES



### 3.2

MIT ABZWEIGDOSE  
WITH JUNCTION BOX  
AVEC BOÎTE DE JONCTION  
MET VERDEEL-DOOS  
CON SCATOLA DI DERIVAZIONE  
CON CAJA DE CONEXIONES



## 4. KONFIGURATION

CONFIGURATION | PARAMÉTRAGE | CONFIGURACIÓN | CONFORMAZIONE | CONFIGURATIE

Erfordert die Casambi App für Android oder iOS und Bluetooth. Das verwendete Casambi-System gibt die Vorgehensweise für die Konfiguration der Tasten vor. Das Konfigurieren erfolgt über einen im Funk-Schalter integrierten NFC-Chip (gemäß ISO 14443). Mehr dazu unter: [casambi.com](http://casambi.com)

Requires the Casambi app for Android or iOS and Bluetooth. The Casambi system used determines the procedure for configuring the buttons. Configuration is done via an NFC chip integrated in the wireless switch (according to ISO 14443). Learn more on: [casambi.com](http://casambi.com)

Nécessite l'application Casambi pour Android ou iOS et Bluetooth. Le système Casambi utilisé spécifie la procédure de configuration des boutons. La configuration se fait via une puce NFC intégrée au commutateur sans fil (conformément à la norme ISO 14443). Pour plus d'informations: [casambi.com](http://casambi.com)

Vereist de Casambi app voor Android of iOS en Bluetooth. Het gebruikte Casambi-systeem bepaalt de procedure voor het configureren van de knoppen. De configuratie gebeurt via een in de draadloze schakelaar geïntegreerde NFC-chip (volgens ISO 14443). Voor meer informatie: [casambi.com](http://casambi.com)

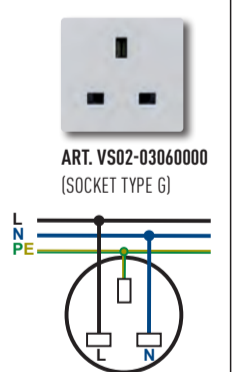
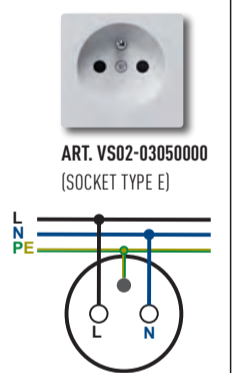
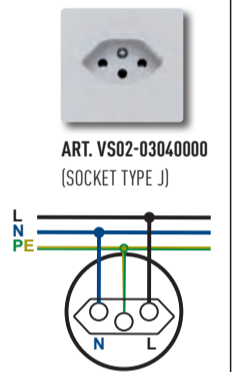
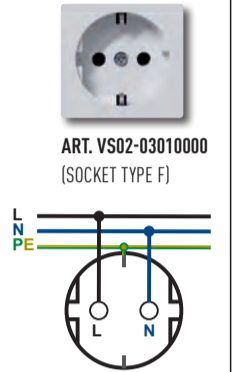
Richiede l'app Casambi per Android o iOS e Bluetooth. Il sistema Casambi utilizzato determina la procedura di configurazione dei pulsanti. La configurazione avviene tramite un chip NFC integrato nell'interruttore wireless (secondo ISO 14443). Per maggiori informazioni: [casambi.com](http://casambi.com)

Requiere la aplicación Casambi para Android o iOS y Bluetooth. El sistema Casambi utilizado especifica el procedimiento para configurar los botones. La configuración se realiza a través de un chip NFC integrado en el interruptor inalámbrico (según la norma ISO 14443). Para más información: [casambi.com](http://casambi.com)



DIE INSTALLATION ERFORDERT EINE ELEKTROFACHKRAFT.  
THE INSTALLATION REQUIRES A QUALIFIED ELECTRICIAN.  
L'INSTALLATION NÉCESSITE UN ÉLECTRICIEN QUALIFIÉ.  
DE INSTALLATIE VEREIST EEN GEKWALIFICEERDE ELEKTRICIEN.  
L'INSTALLAZIONE RICHIEDE UN ELETTRICISTA QUALIFICATO.  
LA INSTALACIÓN REQUIERE UN ELECTRICISTA CALIFICADO.

SCHUTZKONTAKT-STECKDOSE  
SOCKET OUTLET  
PRISE DE TERRE DE CONTACT  
AARDCONTACTDOOS  
PRESA DI CONTATTO DI TERRA  
TOMA DE TIERRA



## DE WARN- UND SICHERHEITSHINWEISE

### BESTIMMUNGSGEMÄSSER GEBRAUCH

Das Produkt ist für die Nutzung im Innenbereich konzipiert. Es bedient die Produkte des **Casambi Systems**.

- Die Installation erfordert eine Elektrofachkraft. Durch eine unsachgemäße Installation gefährden Sie Ihr eigenes Leben und das Leben der Nutzer der elektrischen Anlage. Mit einer unsachgemäßen Installation riskieren Sie schwere Sachschäden, z.B. durch Brand. Es droht für Sie die persönliche Haftung bei Personen- und Sachschäden. Wenden Sie sich an einen Elektroinstallateur.

### ERFORDERLICHE FACHKENNTNISSE FÜR DIE INSTALLATION

- Die anzuwendenden „5 Sicherheitsregeln“: Freischalten; gegen Wiedereinschalten sichern; Spannungsfreiheit feststellen; Erden und Kurzschließen; benachbarte, unter Spannung stehende Teile abdecken oder abschranken
- Auswahl des geeigneten Werkzeuges, der Messgeräte und ggf. der persönlichen Schutzausrüstung.
- Auswertung der Messergebnisse
- Auswahl des Elektro-Installationsmaterials zur Sicherstellung der Abschalt-bedingungen
- IP-Schutzarten und Einbau des Elektroinstallationsmaterials
- Art des Versorgungsnetzes (TN-System, IT-System, TT-System) und die daraus folgenden Anschlussbedingungen (klassische Nullung, Schutzerdung, erforderliche Zusatzmaßnahmen etc.).
- vor Feuchtigkeit schützen – nur für Anwendungen im Innenraum geeignet
- Kein Spielzeug – halten Sie es von Kindern fern.
- Aus Sicherheitsgründen und entsprechend den Garantiebestimmungen darf keines der umschlossenen Teile geöffnet werden.

### TECHNISCHE DATEN

<b>Schutzkontakt-Steckdose</b>	Eingangsspannung / -strom	220 - 250 V, 50/ 60Hz, 16 A (Type FI, 10 A (Type J) 16 A (Type EI, 13 A (Type G)
	Schutzart	IP20
	Energieversorgung	batteriefrei, mit integriertem Energie-Wandler
	Frequenzband	2.400 MHz
<b>Funkttechnik</b>	Funkreichweite	100 m Außenbereich, 10 m Innenbereich
	Funktstandard	Bluetooth Low Energy BLE
	Funktionalität	4 konfigurierbare Schallpunkte
	Inbetriebnahme	mit NFC (ISO 14443) und mit App (Android / iOS)
	Lebensdauer	50.000 Klicks
<b>Push-to-Open-Rahmen</b>	Material	Kunststoff, alpinweiss glänzend (RAL9010)
	Abmaße	100 mm x 100 mm x 25 mm (Höhe x Breite x Tiefe)

### DATENSCHUTZ

Bitte beachten Sie, dass der Systemanbieter über das Gateway / die App gegebenenfalls Zugriff auf Ihre persönlichen Daten und Nutzungsdaten hat. Um zu verstehen, wie der Systemanbieter Ihre personenbezogenen Daten und Nutzungsdaten verarbeitet, lesen Sie bitte die Datenschutzerklärung und die Nutzungsbedingungen des jeweiligen Systemanbieters, die Sie unter www.casambi.com finden.

### REINIGUNG UND PFLEGE

Um Kratzer auf der Oberfläche zu vermeiden, sollte das Produkt nur mit einem weichen und trockenen Tuch gereinigt werden. Verwenden Sie keine Reinigungsmittel.

### KONFORMITÄT

Hiermit erklärt TCS, dass der Funkanlagentyp PTM215B der Richtlinie 2014/53/EU entspricht
Der vollständige Text der EU-Konformitätserklärung ist unter der folgenden Internetadresse verfügbar: dieversteckdose.de

### ENTSORGUNGSHINWEISE

Entsorgen Sie das Produkt getrennt vom Hausmüll über eine Sammelstelle für Elektroschrott. Die zuständige Sammelstelle erfragen Sie bei Ihrer Gemeinde. Entsorgen Sie die Verpackungs-teile getrennt in Sammelbehältern für Pappe und Papier bzw. Kunststoff.



### SERVICE

Fragen richten Sie bitte an unsere Service-Hotline: **+49 (0) 4194 9881150**



## NL WAARSCHUWINGEN EN VEILIGHEIDSINSTRUCTIES

### GEBUIJK VOLGENS DE VOORSCHRIFTEN

Het product is ontworpen voor gebruik binnenshuis. Het schakelt en regelt de producten van het **Casambi System**.

De installatie vereist een gekwalificeerde elektricien. Onjuiste installatie kan de volgende zaken in gevaar brengen: je eigen leven, a Het leven van de gebruikers van de elektrische installatie. Onjuiste installatie kan leiden tot ernstige materiële schade, bijv. brand. U kunt persoonlijk aansprakelijk worden gesteld voor persoonlijk letsel en schade aan eigendommen. Neem contact op met een elektroinstallateur.

- DESKUNDIGHEID VEREIST VOOR DE INSTALLATIE**
- De „5 veiligheidsregels“ die moeten worden toegepast: Ontkoppelen; beveiligen tegen herinschakeling; controleren of er geen spanning aanwezig is; aarding en kortsluiting; afdekken of afschermen van aangrenzende onder spanning staande delen.
- Selectie van geschikte gereedschappen, meetinstrumenten en, indien nodig, persoonlijke beschermingsmiddelen.
- Evaluatie van de meetresultaten: Selectie van elektrisch installatiemateriaal om de uitschakelcondities te garanderen; IP-beschermingsklassen
- Installatie van het elektrische installatiemateriaal
- Type voedingsnetwerk (TN-systeem, IT-systeem, TT-systeem, TT-systeem) en de daaruit voortvloeiende aansluitvoorwaarden (klassieke nulstelling, beschermende aarding, aanvullende maatregelen vereist, enz.).
- Beschermen tegen vocht – Alleen geschikt voor binnentoepassingen
- Geen speelgoed, houd het uit de buurt van kinderen.
- Om veiligheidsredenen en in overeenstemming met de garantiebepalingen mag geen van de bijgevoegde onderdelen worden geopend.

### TECHNISCHE GEGEVENS

<b>Beschermend contact</b>	Ingangsspanning/ ingangsstroom	220 - 250 V, 50/ 60Hz, 16 A (Type FI, 10 A (Type J) 16 A (Type EI, 13 A (Type G)
	Beschermingsgraad	IP20
	Stroomvoorziening	batterijvrij, met geïntegreerde energioemzetter
	Frequentieband	2.400 MHz
<b>Draadloze schakelaar</b>	Radio bereik	100 m buiten, 10 m binnen
	Radio standaard	Bluetooth Low Energy BLE
	Funktionaliteit	4 configureerbare schakelpunten
	Ingebruikneming	met NFC (ISO 14443) en met app (Android / iOS)
	Levensduur	50.000 klikken
<b>Push-to-Open-kaders</b>	Materiaal	Kunststof, alpine wit glanzend (RAL9010)
	Afmetingen	100 mm x 100 mm x 25 mm (hoogte x breedte x diepte)

### PRIVACY EN GEGEVENSBESCHERMING

Houd er rekening mee dat de systeemaanbieder via de gateway / app toegang kan hebben tot uw persoonlijke gegevens en gebruiksgegevens. Om te begrijpen hoe de systeemaanbieder uw persoons- en gebruiksgegevens verwerkt, kunt u het privacybeleid en de gebruiksvoorwaarden van de betreffende systeemaanbieder lezen, die te vinden zijn op www.casambi.com

### REINIGING EN ONDERHOUD

Om krassen op het oppervlak te voorkomen, mag het product alleen worden gereinigd met een zachte en droge doek. Gebruik geen reinigingsmiddelen.

### KONFORMITEIT

Hiermee verklaart TCS dat de radioapparatuur van het type PTM215B voldoet aan de richtlijn 2014/53/EU. De volledige tekst van de EU-verklaring van overeenstemming is beschikbaar op het volgende internetadres
verfügbar: www.dieversteckdose.de

### AFVALVERWERKINGSINSTRUCTIES

Voer het product gescheiden van het huishoudelijk afval af bij een inzamelpunt voor elektrisch afval. Vraag uw gemeente naar het verantwoordelijke inzamelpunt. Gooi de verpakkingsonderdelen gescheiden weg in inzamelcontainers voor karton en papier of kunststof.



### SERVICE

Voor vragen kunt u zich wenden tot onze Hotline: **+49 (0) 4194 9881150**

## EN WARNING AND CAUTIONS

### INTENDED USE

The product is designed for indoor use. It switches and controls the products of the **Casambi system**.

- The installation requires a qualified electrician. Incorrect installation can endanger your health: Her own life and Life of users of the electric installation. Improper installation may result in serious damage to property, e.g. fire. You may be held personally liable for personal injury and damage to property. Contact an electrician.

### EXPERTISE REQUIRED FOR INSTALLATION

- The „5 safety rules“ to be applied: Disconnect; secure against reconnection; check that no voltage is present; earth and short-circuit; cover or barrier off adjacent live parts
- Selection of suitable tools, measuring instruments and, if necessary, personal protective equipment.
- Evaluation of the measurement results
- Selection of electrical installation material to ensure switch-off conditions
- IP protection classes
- Installation of the electrical installation material
- Type of supply network (TN system, IT system, TT system) and the resulting connection conditions (classical zeroing, protective earthing, necessary additional measures, etc.).
- Protect from dryness - only suitable for indoor applications
- No toys, keep it away from children.
- For safety reasons and in accordance with the warranty provisions, none of the enclosed parts should be opened

### TECHNICAL DATA

<b>Socket outlet</b>	Input voltage / current	220 - 250 V, 50/ 60Hz, 16 A (Type FI, 10 A (Type J) 16 A (Type EI, 13 A (Type G)
	Protection type	IP20
	Power supply	battery-free, with integrated energy converter
	Radio frequency	2.400 MHz
<b>Wireless radio technology</b>	Radio range	100 m outdoor, 10 m indoor
	Radio standard	Bluetooth Low Energy BLE
	Functionality	4 configurable switching points
	Commissioning	with NFC (ISO 14443) and with app (Android / iOS)
	Useful life	50,000 clicks
<b>Push-to-open frame</b>	Material	Plastic, alpine white glossy (RAL9010)
	Dimensions	100 mm x 100 mm x 25 mm (height x width x depth)

### PRIVACY AND DATA PROTECTION

Please note that the system provider may have access to your personal data and usage data via the gateway / app. To understand how the system provider processes your personal data and usage data, please read the privacy policy and terms of use of the respective system provider, which can be found at www.casambi.com

### CLEANING

In order to avoid scratches on the surface, the product should only be cleaned with a soft and dry cloth. Do not use cleaning agents.

### CONFORMITY

TCS herewith declares that radio system types PTM215B conform to directive 2014/53/EU. The complete text of the EU declaration of conformity is available at the following internet address: dieversteckdose.de

### DISPOSAL INFORMATION

Dispose of the product separately from household waste at a collection point for electrical waste. Ask your local authority for the responsible collection point. Dispose of the packaging parts separately in collection containers for cardboard and paper or plastic.



### SERVICE

For any questions please contact our hotline: **+49 (0) 4194 9881150**



## IT AVVERTENZE E ISTRUZIONI DI SICUREZZA

### DESTINAZIONE D'USO

Il prodotto è progettato per uso interno. Cambia e controlla i prodotti del **sistema Casambi**.

L'installazione richiede un elettricista qualificato. Con un'installazione scorretta mettete in pericolo: La tua vita, la vitadegli utenti del sistema elettrico. Con un'installazione scorretta rischi di essere serio Danni materiali, ad es. dal fuoco Minacciaper la tua responsabilità personale per lesioni personali e danni alla proprietà. Contattare un elettricista.

### ESPERIENZA RICHIESTA PER L'INSTALLAZIONE

- Le „5 regole di sicurezza“ applicabili: Sblocco; sicuro contro il riavvio; Determina l'assenza di tensione; Terra e cortocircuito; Coprire o coprire parti in tensione adiacenti
- Selezione di strumenti adeguati, strumenti di misurazione e, se necessario, dispositivi di protezione individuale. Valutazione dei risultati della misurazione
- Selezione del materiale di installazione elettrica per garantire condizioni di arresto; Protezione IP
- Installazione del materiale di installazione elettrica
- Tipo di rete di alimentazione (sistema TN, sistema IT, sistema TT) e le conseguenti condizioni di collegamento (azzeramento classico, messa a terra di protezione, misure aggiuntive richieste, ecc.).
- Proteggere dall'umidità – Adatto solo per applicazioni interne
- Non un giocattolo, tienilo lontano dai bambini
- Per motivi di sicurezza e in base alle condizioni di garanzia, nessuna delle parti incluse deve essere aperta.

### DATI TECNICI

<b>Contacto di protezione Presa</b>	Tensione / corrente d'ingresso	220 - 250 V, 50/ 60Hz, 16 A (Type FI, 10 A (Type J) 16 A (Type EI, 13 A (Type G)
	grado di protezione	IP20
	Alimentazione	senza batteria, con convertitore di energia integrato
	Banda di frequenza	2.400 MHz
<b>Interruttore wireless</b>	Gamma radio	100 m esterno, 10 m interno
	Standard radio	Bluetooth Low Energy BLE
	Funzionalità	4 punti di commutazione configurabili
	Commissioning	con NFC (ISO 14443) e con app (Android / iOS)
	Vita utile	50.000 clic
<b>Push-to-Open-quadri</b>	Materiale	Plastica, bianco alpino lucido (RAL9010)
	Dimensioni	100 mm x 100 mm x 25 mm (altezza x larghezza x profondità)

### PRIVACY E PROTEZIONE DEI DATI

Veillez noter que le fournisseur du système peut avoir accès à vos données personnelles et à vos données d'utilisation via la passerelle / l'appli. Pour comprendre comment le fournisseur du système traite vos données personnelles et vos données d'utilisation, veuillez lire la politique de confidentialité et les conditions d'utilisation du fournisseur du système concerné, qui se trouvent sur www.casambi.com

### PULIZIA E CURA

Per evitare graffi sulla superficie, il prodotto deve essere pulito solo con un panno morbido e asciutto. Non utilizzare detersigenti.

### KONFORMITÄ

TCS déclare par la présente, que les installations radio de types PTM215B sont conformes à la directive 2014/53/UE. Le texte complet de la déclaration de conformité UE est disponible à l'adresse Internet suivante: www.dieversteckdose.de

### METODI DI SMALTIMENTO

Smaltire il prodotto separatamente dai rifiuti domestici presso un punto di raccolta per rifiuti elettronici. Il punto di raccolta responsabile ti chiederà alla tua comunità. Smaltire l'imballaggio separatamente in contenitori per cartone e carta o plastica.



### SERVICE

Per favore, rivolgì domande alla nostra Hotline: **+49 (0) 4194 9881150**

## FR AVERTISSEMENTS ET CONSIGNES DE SÉCURITÉ

### UTILISATION CONFORME À L'USAGE PRÉVU

Le produit est conçu pour une utilisation à l'intérieur. Il commute et contrôle les produits du **système Casambi**.

- L'installation nécessite un électricien qualifié. Une installation incorrecte peut mettre votre santé en danger Ta propre vie / Durée de vie des utilisateurs de l'installation électrique. Une installation incorrecte peut entraîner de graves dommages matériels, par exemple un incendie. Vous pouvez être tenu personnellement responsable des dommages corporels et matériels. Contacter un installateur électrique.

### EXPERTISE REQUISE POUR L'INSTALLATION

- Les „5 règles de sécurité“ à appliquer : Débrancher ; empêcher toute reconnexion ; vérifier qu'il n'y a pas de tension; mettre à la terre et court-circuiter ; couvrir ou isoler les parties sous tension adjacentes.
- Choix d'outils, d'instruments de mesure et, le cas échéant, d'équipements de protection individuelle appropriés.
- Evaluation des résultats de mesure; Choix du matériel d'installation électrique pour assurer les conditions d'arrêt
- Classes de protection IP; Installation du matériel d'installation électrique
- Type de réseau d'alimentation (système TN, système informatique, système TT) et les conditions de raccordement qui en résultent (mise à zéro classique, mise à la terre de protection, mesures supplémentaires nécessaires, etc.
- Protéger de l'humidité - convient uniquement pour les applications intérieures
- Pas de jouets, gardez-le hors de portée des enfants. Pour des raisons de sécurité et conformément aux règles de garantie, aucune des pièces jointes ne doit être ouverte.

### CARACTÉRISTIQUES TECHNIQUES

<b>prise de terre de contact</b>	Voltage / courant d'entrée	220 - 250 V, 50/ 60Hz, 16 A (Type FI, 10 A (Type J) 16 A (Type EI, 13 A (Type G)
	Degré de protection	IP20
	Alimentation électrique	sans batterie, avec convertisseur d'énergie intégré
	Bande de fréquence	2.400 MHz
<b>Insert d'interrupteur radio</b>	Portée radio	100 m extérieur, 10 m intérieur
	Norme radio	Bluetooth Low Energy BLE
	Fonctionnalité	4 points de commutation configurables
	Mise en service	avec NFC (ISO 14443) et avec application (Android / iOS)
	Durée de vie utile	50 000 clics
<b>Push-to-Open-charpentes</b>	Matériau	Plastique, blanc alpin brillant (RAL9010)
	Dimensions	100 mm x 100 mm x 25 mm (hauteur x largeur x profondeur)

### PROTECTION DE LA VIE PRIVÉE ET DES DONNÉES

Si prega di notare che il fornitore del sistema può avere accesso ai vostri dati personali e ai dati di utilizzo attraverso il gateway / app. Per capire come il fornitore del sistema elabora i vostri dati personali e i vostri dati d'uso, vi preghiamo di leggere l'informativa sulla privacy e le condizioni d'uso del rispettivo fornitore del sistema, disponibili su www.casambi.com

### NETTOYAGE ET ENTRETIEN

Pour éviter les rayures sur la surface, le produit ne doit être nettoyé qu'avec un chiffon doux et sec. Ne pas utiliser de produits de nettoyage.

### KONFORMITÉ

Con la presente, TCS dichiara che l'apparecchiatura radio tipo PTM215B è conforme alla direttiva 2014/53/UE. Il testo completo della dichiarazione di conformità UE è disponibile al seguente indirizzo Internet: dieversteckdose.de

### CONSIGNES D'ÉLIMINATION

Éliminer le produit séparément des ordures ménagères dans un point de collecte des déchets électriques. Renseignez-vous auprès de votre commune pour connaître le point de collecte responsable. Éliminer les pièces de l'emballage séparément dans des conteneurs de collecte pour le carton et le papier ou le plastique.



### SERVICE

Veuillez adresser vos questions à notre Hotline: **+49 (0) 4194 9881150**



## ES ADVERTENCIAS E INSTRUCCIONES DE SEGURIDAD

### USO PREVISTO

El producto está diseñado para uso en interiores. Conmuta y controla los productos del **sistema Casambi**.

- La instalación requiere un electricista calificado. Por instalación inadecuada se pone en peligro: Tu propia vida. La vida de los usuarios del sistema eléctrico. Con una instalación inadecuada corres el riesgo de seriedad. Daños a la propiedad, por ejemplo por el fuego Es una amenaza para usted responsabilidad personal por lesiones personales y daños a la propiedad. Póngase en contacto con un electricista.

### EXPERIENCIA REQUERIDA PARA LA INSTALACIÓN

- Las „5 reglas de seguridad“ aplicables: Desbloquear; seguro contra reinicio; Determine la ausencia de voltaje; Tierra y cortocircuito; Cubra o cubra partes vivas adyacentes
- Selección de herramientas adecuadas, instrumentos de medición y, si es necesario, equipo de protección personal.
- Evaluación de los resultados de medición.
- Selección de material de instalación eléctrica para asegurar condiciones de parada
- Protección IP; Instalación del material de instalación eléctrica.
- Tipo de red de suministro (sistema TN, sistema IT, sistema TT) y las condiciones de conexión consiguientes (puesta a cero clásica, puesta a tierra de protección, medidas adicionales necesarias, etc.)
- Proteger de la humedad – Solo apto para aplicaciones en interiores
- No es un juguete, manténgalo alejado de los niños.
- Por razones de seguridad y de acuerdo con las condiciones de la garantía, ninguna de las partes adjuntas debe abrirse.

### DATOS TECNICOS

<b>Enchufe de protección de contacto</b>	Voltaje / corriente de entrada	220 - 250 V, 50/ 60Hz, 16 A (Type FI, 10 A (Type J) 16 A (Type EI, 13 A (Type G)
	Grado de protección	IP20
	Alimentación	sin batería, con convertidor de energía integrado
	Banda de frecuencias	2.400 MHz
<b>Interruptor inalámbrico</b>	Alcance de la radio	100 m exterior, 10 m interior
	Normativa de radio	Bluetooth Low Energy BLE
	Funcionalidad	4 puntos de conmutación configurables
	Puesta en marcha	con NFC (ISO 14443) y con aplicación (Android / iOS)
	Vida útil	50.000 clics
<b>Push-to-Open-armazones</b>	Material	Plástico, blanco alpino brillante (RAL9010)
	Dimensiones	100 mm x 100 mm x 25 mm (altura x anchura x profundidad)

### PRIVACIDAD Y PROTECCIÓN DE DATOS

Tenga en cuenta que el proveedor del sistema puede tener acceso a sus datos personales y a los datos de uso a través de la pasarela / aplicación. Para entender cómo el proveedor del sistema procesa sus datos personales y de uso, por favor, lea la política de privacidad y las condiciones de uso del respectivo proveedor del sistema, que puede encontrar en www.casambi.com

### LIMPIEZA Y CUIDADO

Para evitar arañazos en la superficie, el producto solo debe limpiarse con un paño suave y seco. No use detergentes.

### KONFORMIDAD

Por la presente, TCS declara que el equipo de radio tipo PTM215B cumple con la directiva 2014/53/EU. El texto completo de la Declaración de Conformidad de la UE puede consultarse en la siguiente dirección de Internet: www.dieversteckdose.de

### MÉTODOS DE ELIMINACIÓN

Deseche el producto por separado de los residuos domésticos en un punto de recogida de residuos electrónicos. El punto de recogida responsable se lo preguntará en su comunidad. Deseche el embalaje por separado en recipientes para cartón y papel o plástico.



### SERVICIO

Por favor dirija sus preguntas a nuestra Hotline: **+49 (0) 4194 9881150**